

# Constrói um Trono de Santo António



arquivomunicipal de lisboa



Esta é uma tradição muito antiga e está associada ao terramoto de 1755, altura em que foi necessário arranjar dinheiro para a reconstrução da igreja de Santo António de Lisboa.

Nesse tempo, as pessoas para angariar dinheiro resolveram fazer um altar ou um trono onde colocavam a imagem do santo e um pratinho para recolher as moedas, percorrendo as ruas de Lisboa gritando: “uma moedinha para o Santo António”.



É certo que a igreja foi reconstruída, mas a tradição permanece até hoje nos bairros mais típicos de Lisboa.

Aqui, os seus moradores, durante as festas populares de junho, constroem este tipo de altar havendo lugar até a concurso para escolher os tronos mais bonitos. É o que te propomos fazer: construir um trono!



## Material necessário

- > Impressora para imprimir o modelo, em papel branco (ajustar a impressão a tamanho A4)



- > Cartão ou caixas de cereais
- > Tesoura
- > Fita-cola e cola de papel
- > lápis de cor, canetas de feltro ou lápis de cera



Em caso de não poderes imprimir, podes utilizar os seguintes materiais:

- > 1 imagem de Santo António
- > 1 caixa de cartão, decorada com cores alegres, para o altar
- > 3 caixas de cartão, mais pequenas, para fazer os degraus
- > 1 pratinho para as moedas



## Instruções



**1** - Imprime o modelo - pág. 7, 8, 9, 10 e 11.



**2** - Recorta e cola o modelo num cartão ou caixa de cereais



**3** - Pinta com lápis de cor, caneta de feltro ou lápis de cera

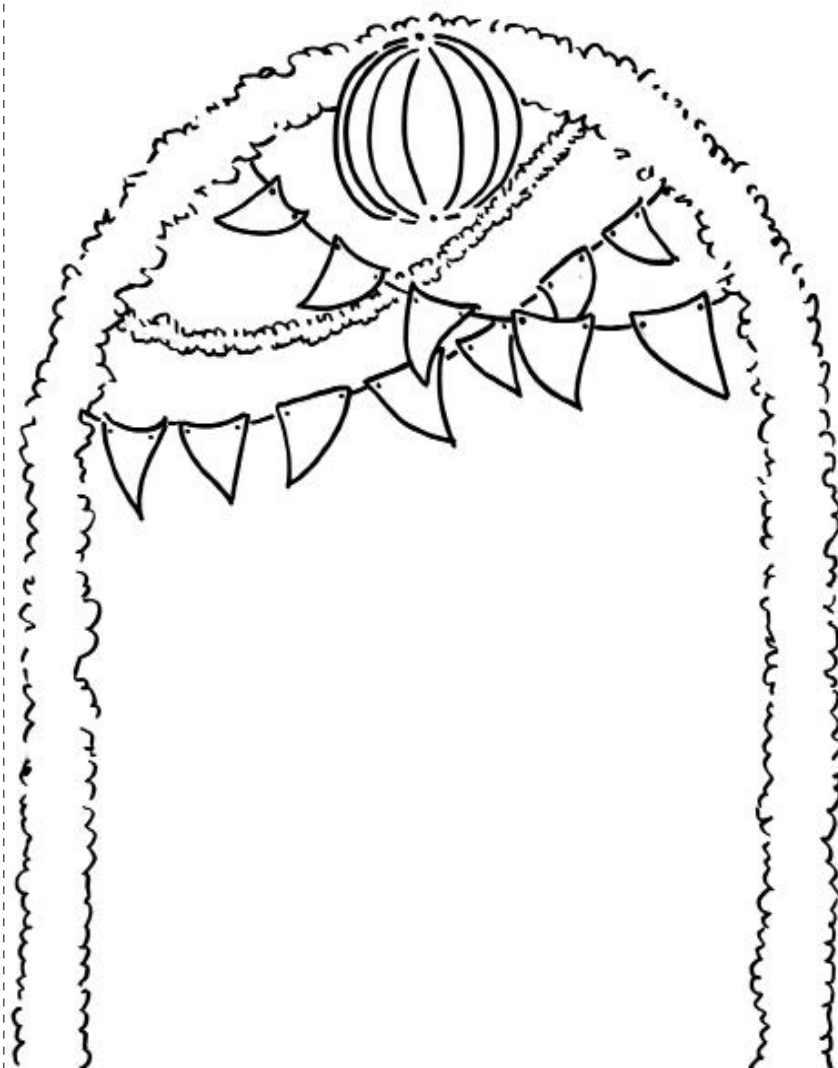


**4** - Dobra as linhas a tracejado, monta e cola todas as partes

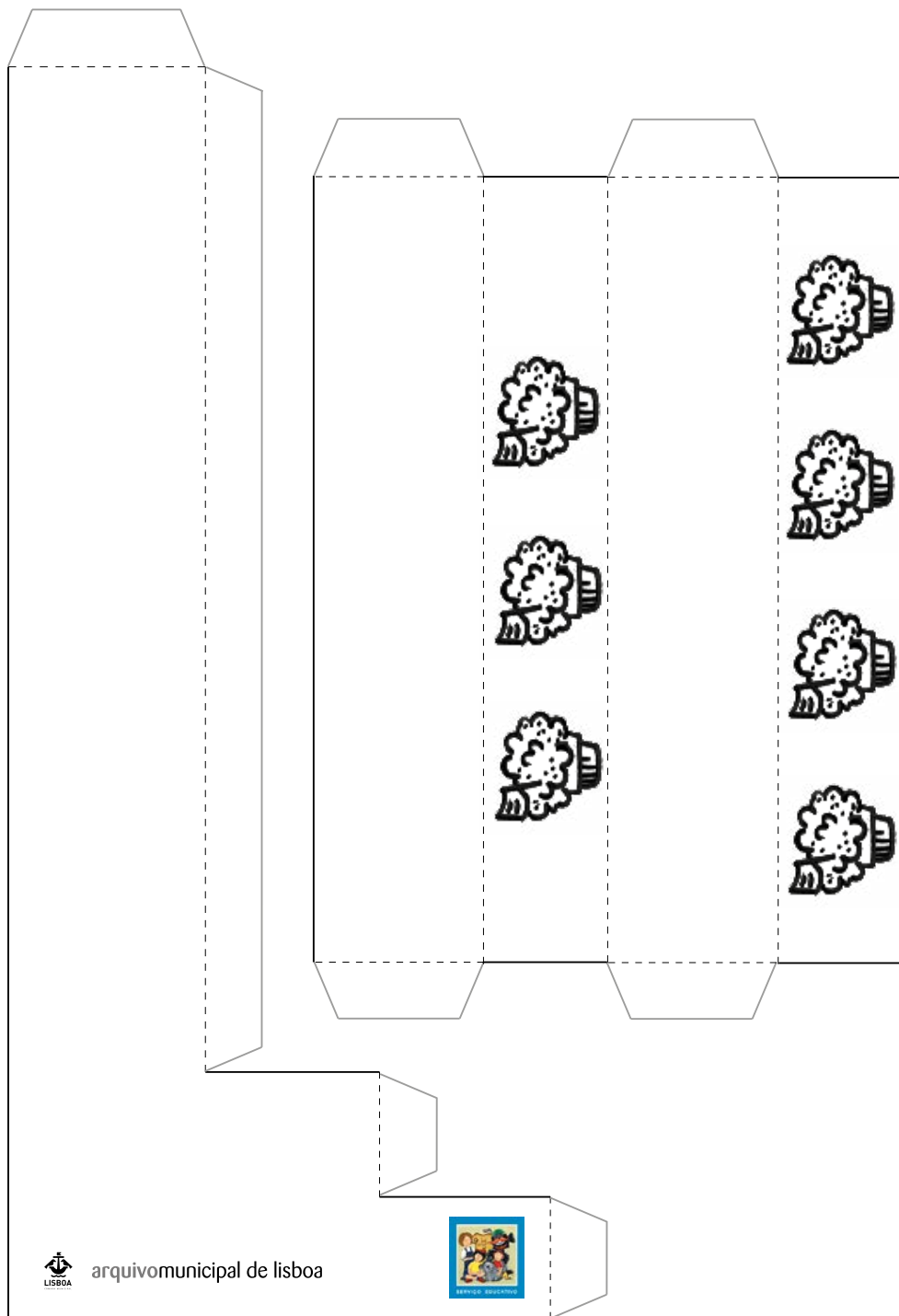


**Por fim, coloca o trono  
à janela e tira uma fotografia.**

**O Arquivo Municipal de Lisboa tem uma oferta para  
os três primeiros que enviarem o resultado final para  
[arquivomunicipal.servicoeducativo@cm-lisboa.pt](mailto:arquivomunicipal.servicoeducativo@cm-lisboa.pt)**







arquivomunicipal de lisboa







