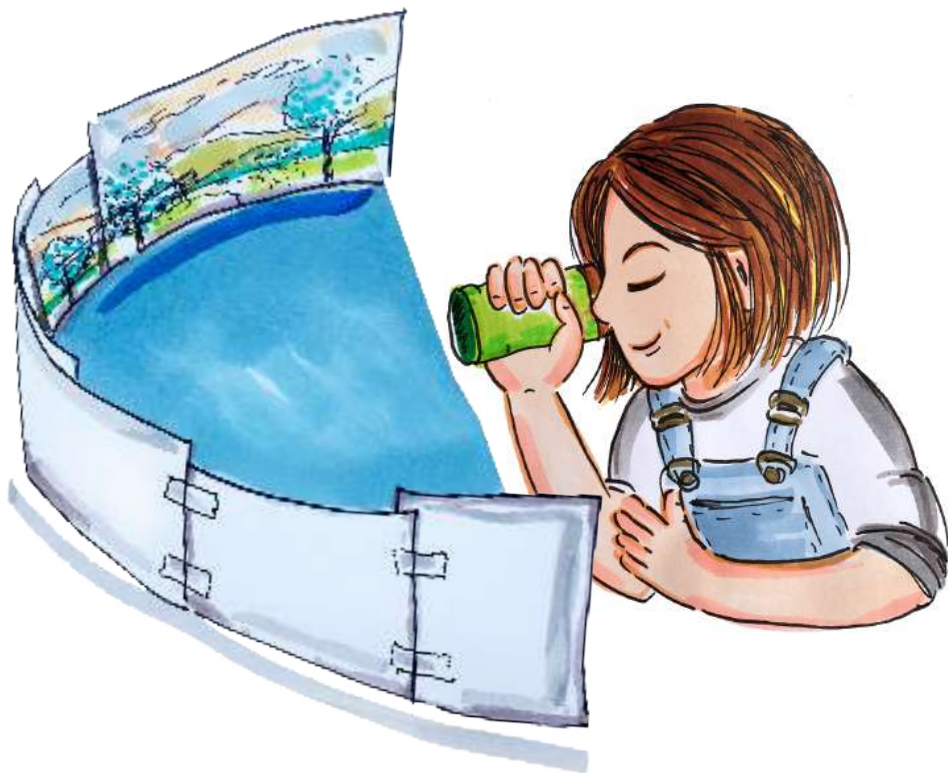


Constrói um Foto panorama



arquivomunicipal de lisboa

Para os que gostam de fotografia, mesmo que sejam principiantes nesta arte, este é um projeto que todos podem realizar em casa e em família!



A ideia é criar um panorama de um local à escolha ou imaginário e construir um mini telescópio.

Quase por magia, vai parecer que esse lugar está mesmo ali diante dos olhos!



Material necessário

- > Máquina fotográfica ou telemóvel para tirar as fotografias
- > Impressora para imprimir
- > Cartolina ou caixas de cartão
- > Papel branco ou de cor
- > Rolo de papel higiénico
- > Tesoura
- > Fita-cola e cola de papel.



No caso de não ser possível sair de casa para fotografar ou se o tal sítio especial fica muito longe, podes escolher algumas imagens da nossa [base de dados](#) ou recortar imagens de revistas e jornais com paisagens, casas e monumentos. No final, se quiseres, também podes misturar as imagens que tiraste com as outras, a escolha é tua!

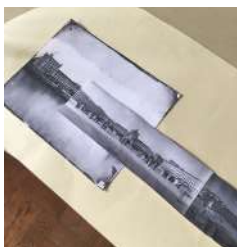
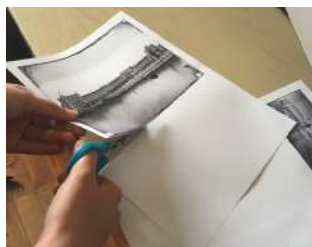


Instruções

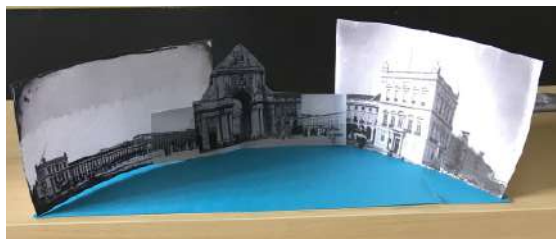
1 - Vais até ao teu lugar especial (jardim, praça ou à janela de tua casa) e começas a tirar várias fotografias rodando a máquina ou o telemóvel sempre da esquerda para a direita, de modo a que cada imagem se sobreponha um pouco à anterior.



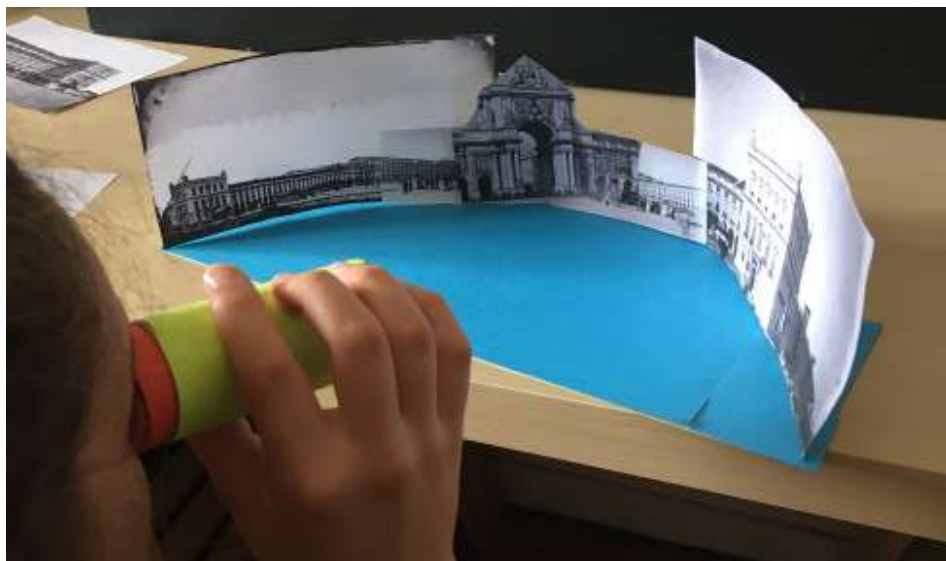
2 - Depois de impressas (ou recortadas da revista), cola as imagens numa cartolina ou pedaço de cartão. Ajusta-as de forma a criar o efeito panorama. Recorta as fotos em cima e em baixo conforme necessário e prende-as com a ajuda de fita-cola num semicírculo também de cartão ou cartolina, que podes forrar de papel ou pintar.



O panorama segura-se por si próprio.



3 - Com o papel, forra o rolo de papel higiénico e constrói um cone que encaixas dentro do rolo. Aqui tens o teu mini telescópio.



4- Agora basta espreitar pelo telescópio, colocando-o no centro do panorama. Já podes imaginar que estás no teu sítio favorito.

5 - Depois de construído o teu foto panorama, não te esqueças de partilhar connosco o resultado enviando-nos uma fotografia pelo email arquivomunicipal.servicoeducativo@cm-lisboa.pt ou então pelo [facebook](#) do Arquivo Municipal de Lisboa.

Atividade adaptada do livro *Brincar com Papel*, série Ver e Fazer nº 2, Ed. Sistema J.

